



СХЕМА

ТЕРРИТОРИИ
БЛАГОУСТРОЙСТВА
ВНЕШНЕГО КОНТУРА ЖК

Уважаемые жители!

Для вашего удобства публикуем схему разграничения сфер ответственности между коммунальными службами в части обслуживания различных участков Жилого комплекса.

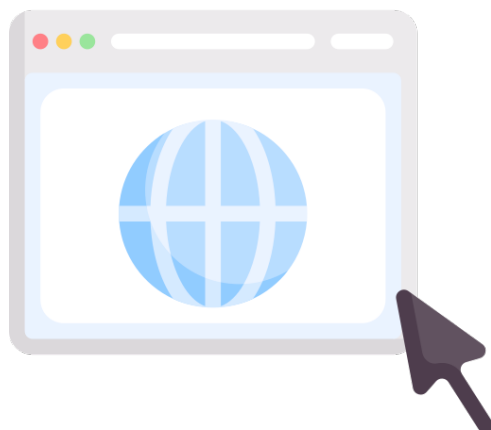


На основании *Распоряжения Департамента городского имущества г. Москвы от 25.08.2023г. №60653* территория благоустройства на внешнем контуре ЖК LIFE Ботанический сад 2 (за исключением отмотки МКД) находится на балансе ГБУ «Жилищник района Свиблово», в том числе контейнерные площадки для сбора коммунальных отходов (КП).



По вопросам обслуживания земельных участков на городской территории,

не входящих в общедомовое имущество собственников,
вы можете обратиться:



- [ГБУ «Жилищник района Свиблово»](#)

Адрес: 129343, г. Москва, Берингов проезд, д. 1

Телефон: +7 (499) 180-01-64

Телефон единой диспетчерской службы: +7 (495) 539-53-53

Электронная почта: gbusviblovo@mail.ru

- на портал mos.ru

По вопросам обслуживания дворовой территории,

относящейся к общему имуществу собственников,
вы можете обратиться с заявкой в Управляющую компанию
любым удобным для вас способом:

- в Мобильном приложении «Pioneer»



[GooglePlay](#)



[AppStore](#)



[AppGallery](#)

- на электронную. почту: infouk@pioneer.ru
- обратившись лично в офис Управляющей компании в приёмные часы по адресу:



ул. Сельскохозяйственная, д. 38к2



 PIONEER

life БОТАНИЧЕСКИЙ САД 2

ВСЕГДА
К ВАШИМ
услугам



uk.pioneer.ru



LIFE Ботанический Сад 2 official