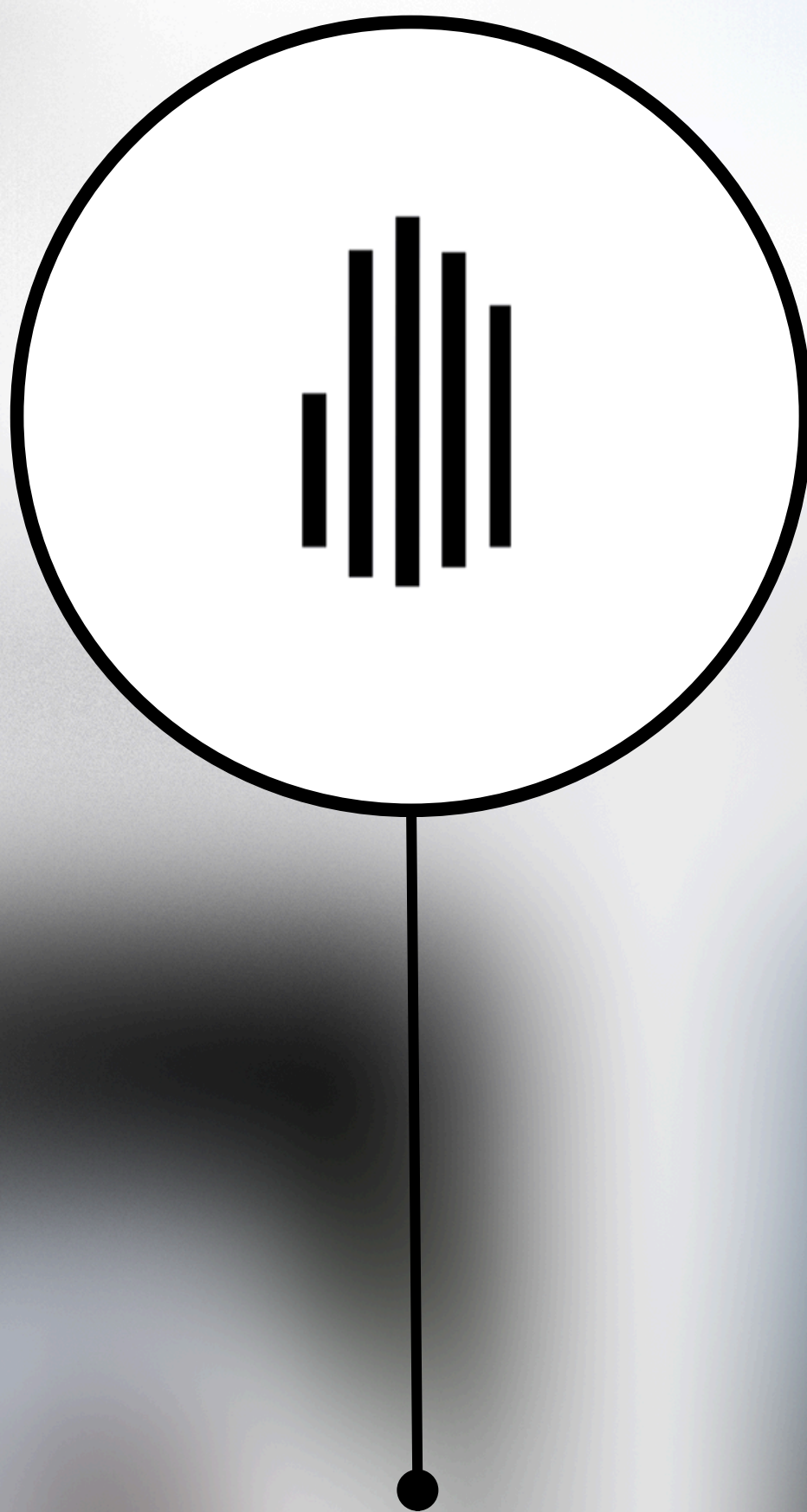


ПЕРЕДАЧА ПОКАЗАНИЙ

*на примере Apple



В МОБИЛЬНОМ
ПРИЛОЖЕНИИ



PIONEER

Сервис



Мои объекты [смотреть все](#)

LIFE Ботанический сад

Нежилое 1003

0,00 Р

[Пополнить >](#)

Обращения

1. Зайдите в раздел "Ключ"

Создать
обращение

Пропуск

В аварийную
службу



Новости

[все](#)

2. Нажмите на иконку
с Вашим ЖК





Помещение

LIFE Ботанический сад

Нежилое

Москва г, Лазоревый проезд,
дом № 1, Нежилое помещение
1003

0,00 ₽

3. Выберите раздел "Счетчики"

Информация



Квитанции



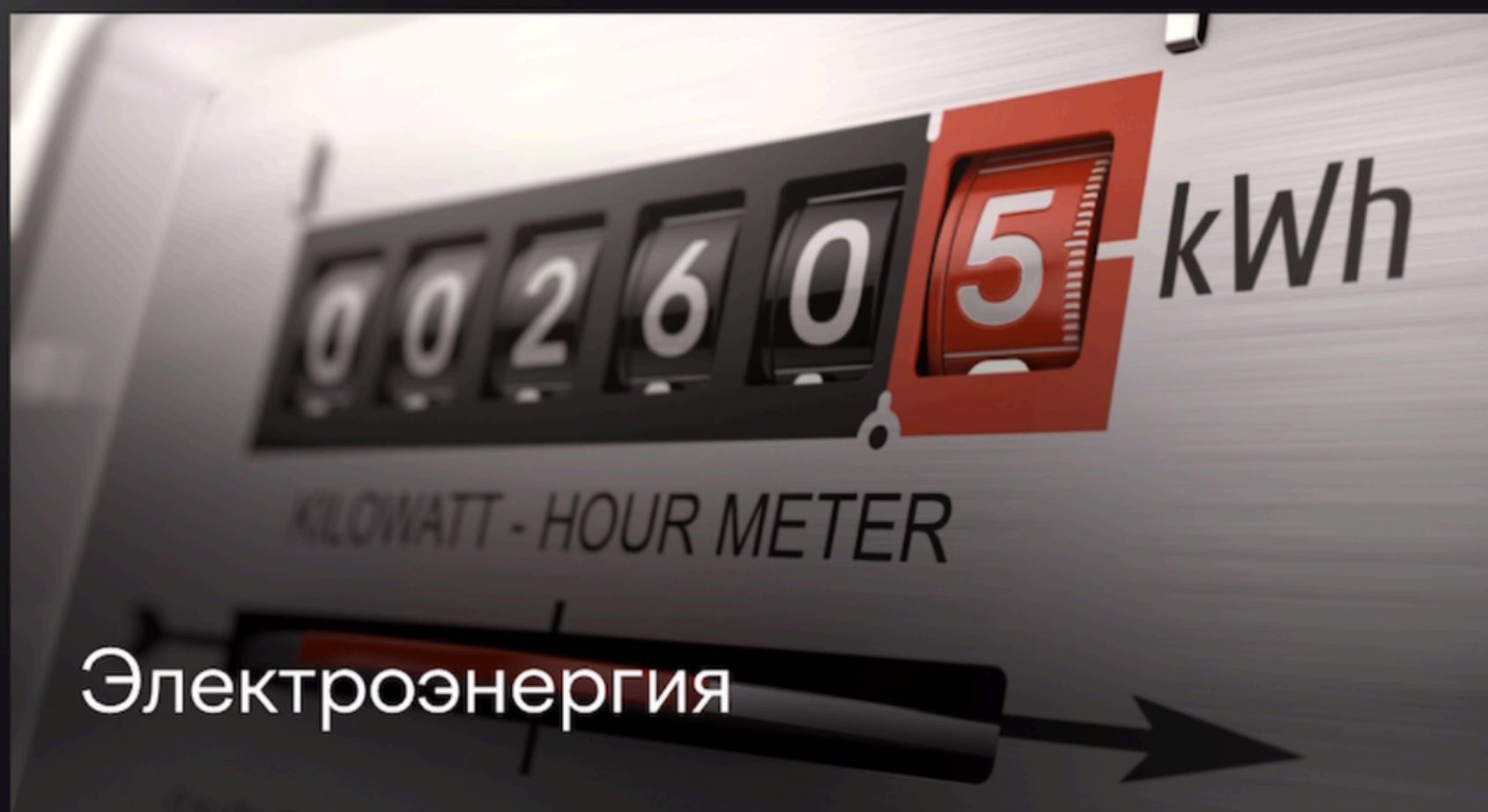
Счетчики



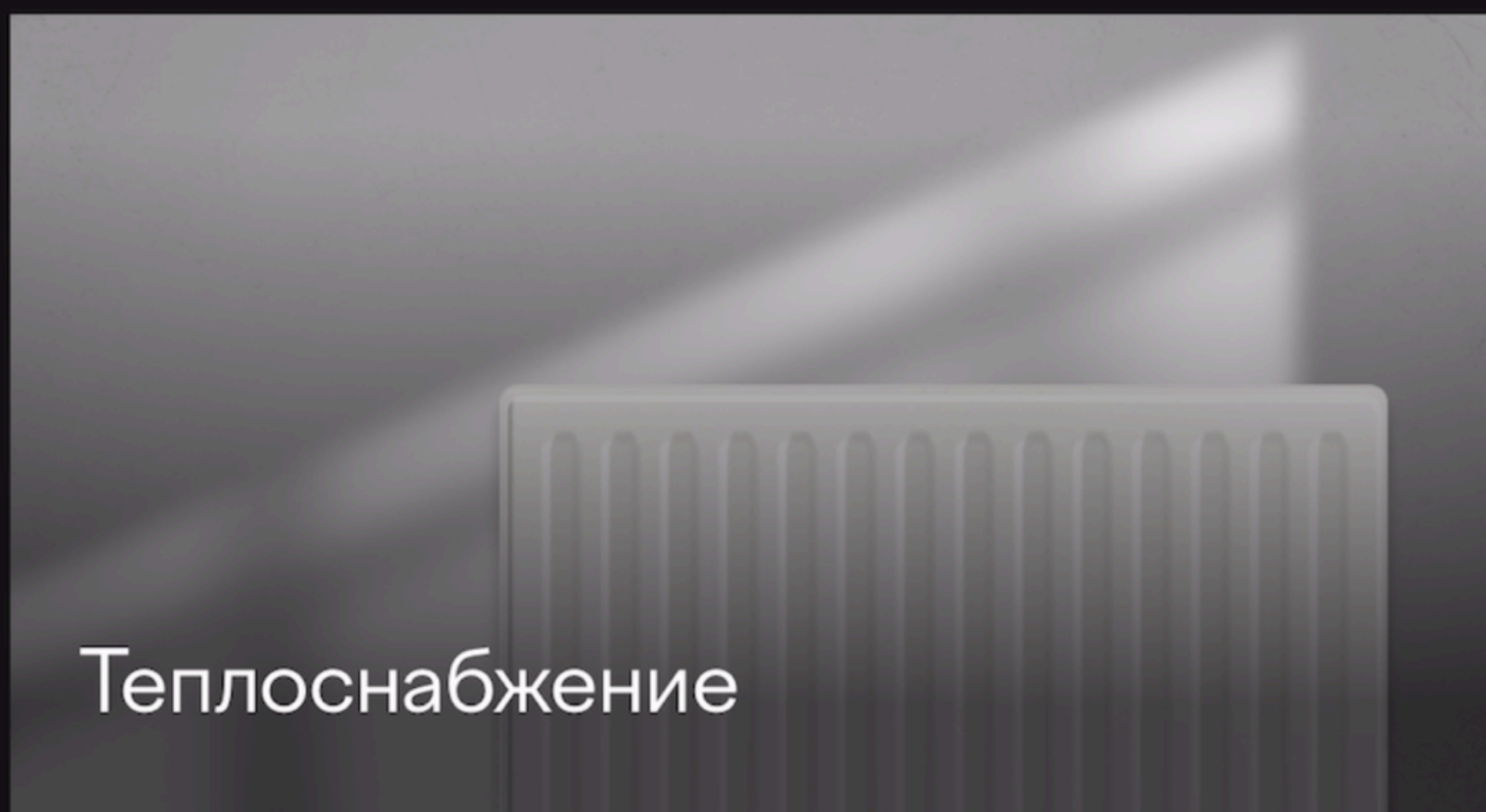
История платежей

Управление
доступом

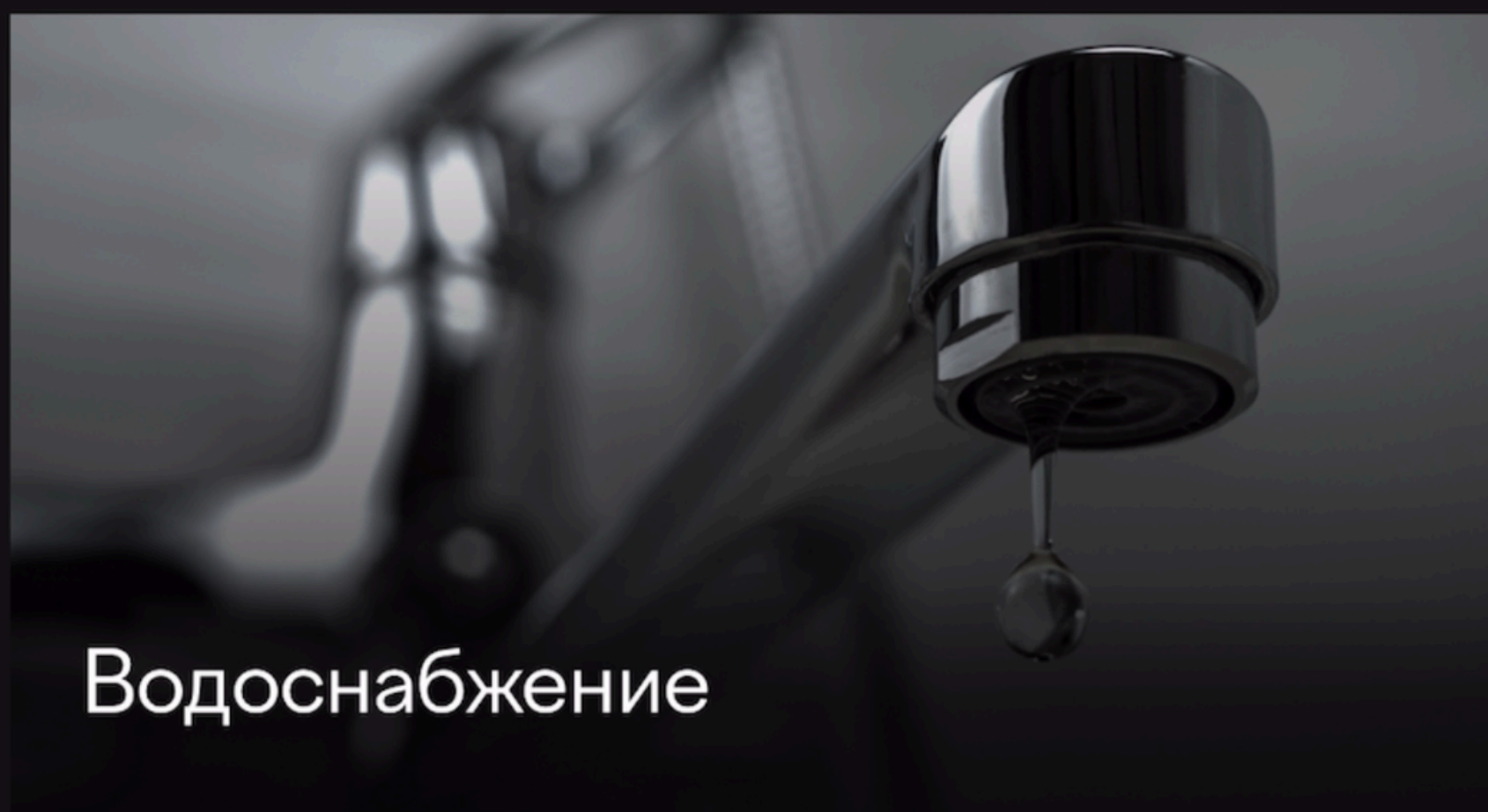
4. Выберите нужный раздел



Электроэнергия



Теплоснабжение



Водоснабжение





Электроэнергия



Внимание! Текущее значение счетчика не должно быть меньше предыдущего

Счетчик № 000000000

Тариф	Предыдущие	Текущие
Дневной (Т3)	000,00	<input type="text" value="000,00"/>
Ночной (Т2)	0,00	<input type="text" value="000,00"/>
Пиковый (Т1)	00,00	<input type="text" value="000,00"/>

Сохранить

5. Введите необходимую информацию



life БОТАНИЧЕСКИЙ САД

Если возникла проблема при передаче показаний, пожалуйста сообщите:



1. В тех. поддержку в самом приложении



2. В Бот Telegram тех. поддержки:
[@PioneerMobAppSup_bot](https://t.me/PioneerMobAppSup_bot)



Наши специалисты
постараются Вам помочь