
СХЕМЫ

ТЕРРИТОРИИ БЛАГОУСТРОЙСТВА ВНЕШНЕГО КОНТУРА ЖК

Уважаемые жители!

Для вашего удобства публикуем схемы с разграничением сфер ответственности между коммунальными службами в части обслуживания различных участков Жилого комплекса.



На основании *Распоряжений Департамента городского имущества г. Москвы* внешняя территория благоустройства многоквартирных домов (за исключением отмостки МКД) находится на балансе ГБУ «Жилищник района Москворечье-Сабурово» (на схеме отмечено серым цветом):

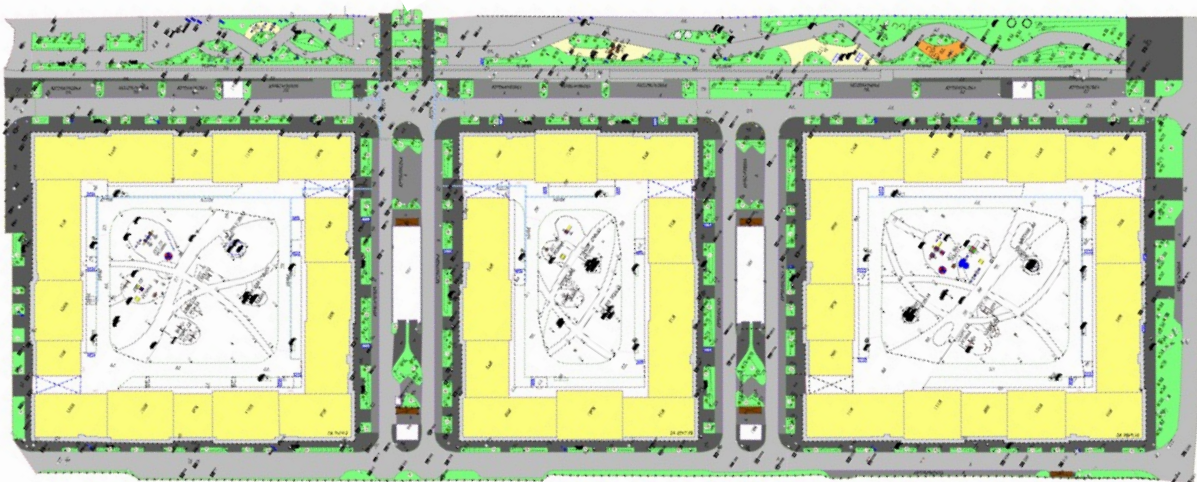
- **Каширский проезд, д. 25к1, 25к2, 25к3 и 25к4**
– *Распоряжение №4768 от 24.01.2024г.*



Схемы территории благоустройства внешнего контура ЖК



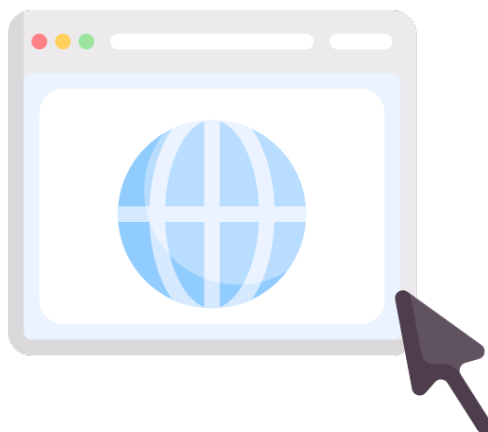
- 1-й Котляковский переулок, д. 2АК1 и 2АК2
– *Распоряжение №124521 от 25.12.2023г.*



- 1-й Котляковский переулок, д. 2АК3.
– *Распоряжение №4769 от 24.01.2024г.*

По вопросам обслуживания земельных участков на городской территории,

не входящих в общедомовое имущество собственников,
вы можете обратиться:



- [ГБУ «Жилищник района Москворечье-Сабурово»](#)

Адрес: 115211, г. Москва, Каширское шоссе, д. 51к4

Телефон/факс: +7 (495) 344-77-80

Общий отдел: +7 (495) 344-85-50

Электронная почта: gbu-msab@mail.ru

- на портал mos.ru

По вопросам обслуживания дворовой территории,

относящейся к общему имуществу собственников,
вы можете обратиться с заявкой в Управляющую компанию
любым удобным для вас способом:

- в Мобильном приложении «Pioneer»



- на электронную. почту: infouk@pioneer.ru
- обратившись лично в офис Управляющей компании в [приёмные часы](#) по адресу:

 Каширский проезд, д. 25к4



PIONEER

LIFE Варшавская

ВСЕГДА
К ВАШИМ
услугам



uk.pioneer.ru



ЖК LIFE Варшавская_official