

ПРАВИЛА

ПРОЕЗДА ШЛЮЗОВ

В ПАРКИНГ

1-й Котляковский переулок, д. 2Ак3

*РАЗРЕШЕНИЕ НА ПРОЕЗД

Разрешение на въезд или выезд может быть получено одним из четырех способов:

1. Автомобильный номер, внесённый в базу данных
2. UHF Метка, внесённая в базу данных (приобретается в офисе УК)
3. Ключ-брелок, внесённый в базу данных
4. Метка в мобильном приложении

Для контроллера не важно каким из способов было получено разрешение на проезд. Все четыре способа работают одинаково.

- После получения разрешения на проезд, следующее разрешение может быть получено только после завершения предыдущего шлюзования (проезда).
- Если после получения разрешения на проезд автомобиль (мотоцикл) не въехал в шлюз, контроллер закончит программу шлюзования по установленным таймерам, описанным ниже.

ВАЖНО!

Категорически запрещается проезд вне очереди.

Это может привести к сбоям в работе шлюза и повреждению автомобиля и оборудования шлюза.

ПРАВИЛА ВЪЕЗДА

1. Автомобиль/мотоцикл подъезжает к воротам паркинга



2. После получения разрешения на въезд загорается зеленый сигнал светофора



ПРАВИЛА ВЪЕЗДА

3. Ворота открываются и остаются в открытом положении (горит зелёный сигнал светофора) до полного въезда автомобиля (мотоцикла) в шлюз



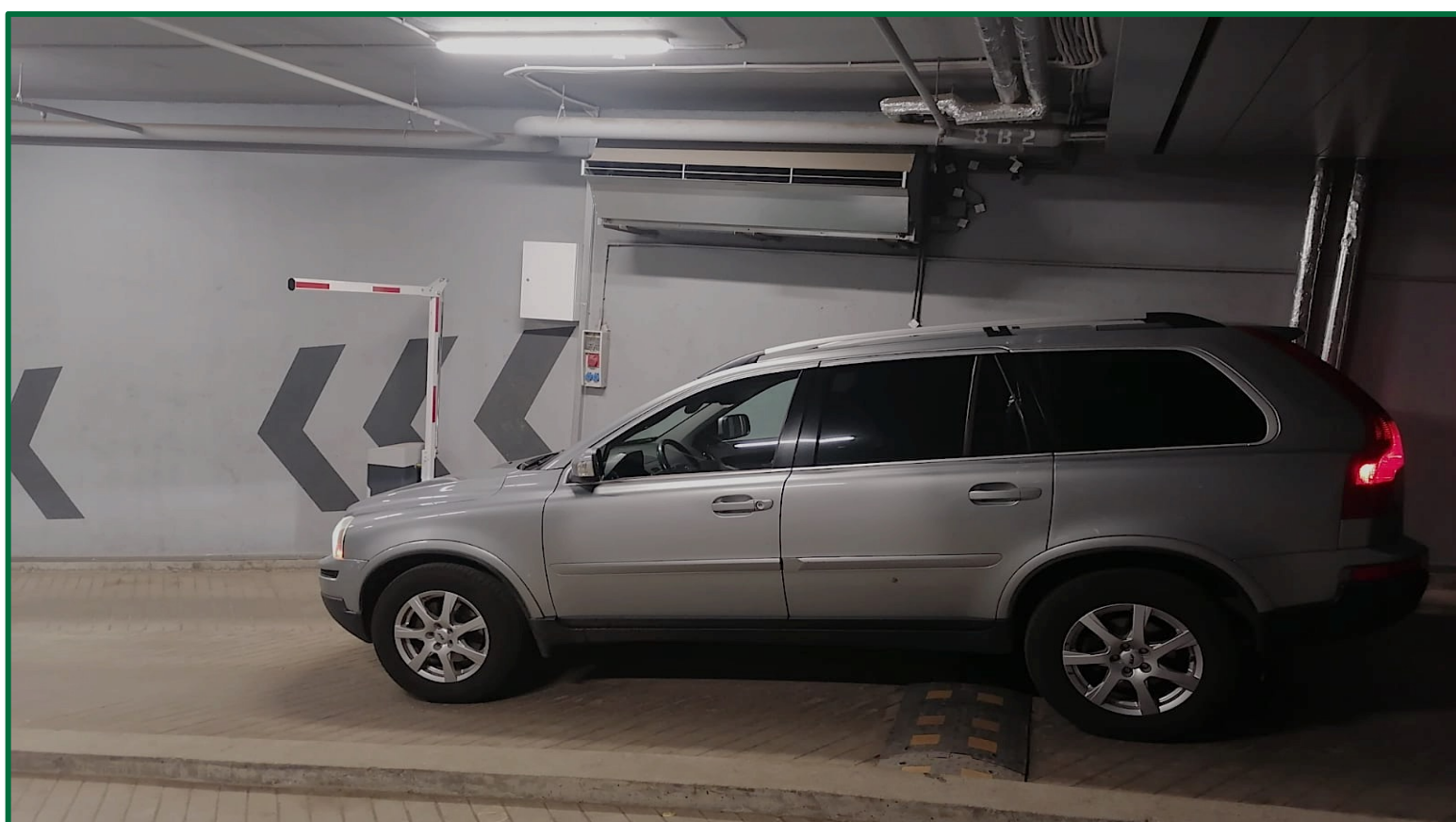
БУДЬТЕ ВНИМАТЕЛЬНЫ!

- На въезде в паркинг **установлен «лежачий полицейский»**, о чем информирует установленный знак перед въездом.
- Если автомобиль не въехал (определяется датчиком наличия автомобиля, который установлен в «лежачем полицейском»), ворота начнут закрываться через 30 секунд.

ПРАВИЛА ВЪЕЗДА

4. После полного закрытия ворот откроется шлагбаум и будет оставаться в открытом положении:

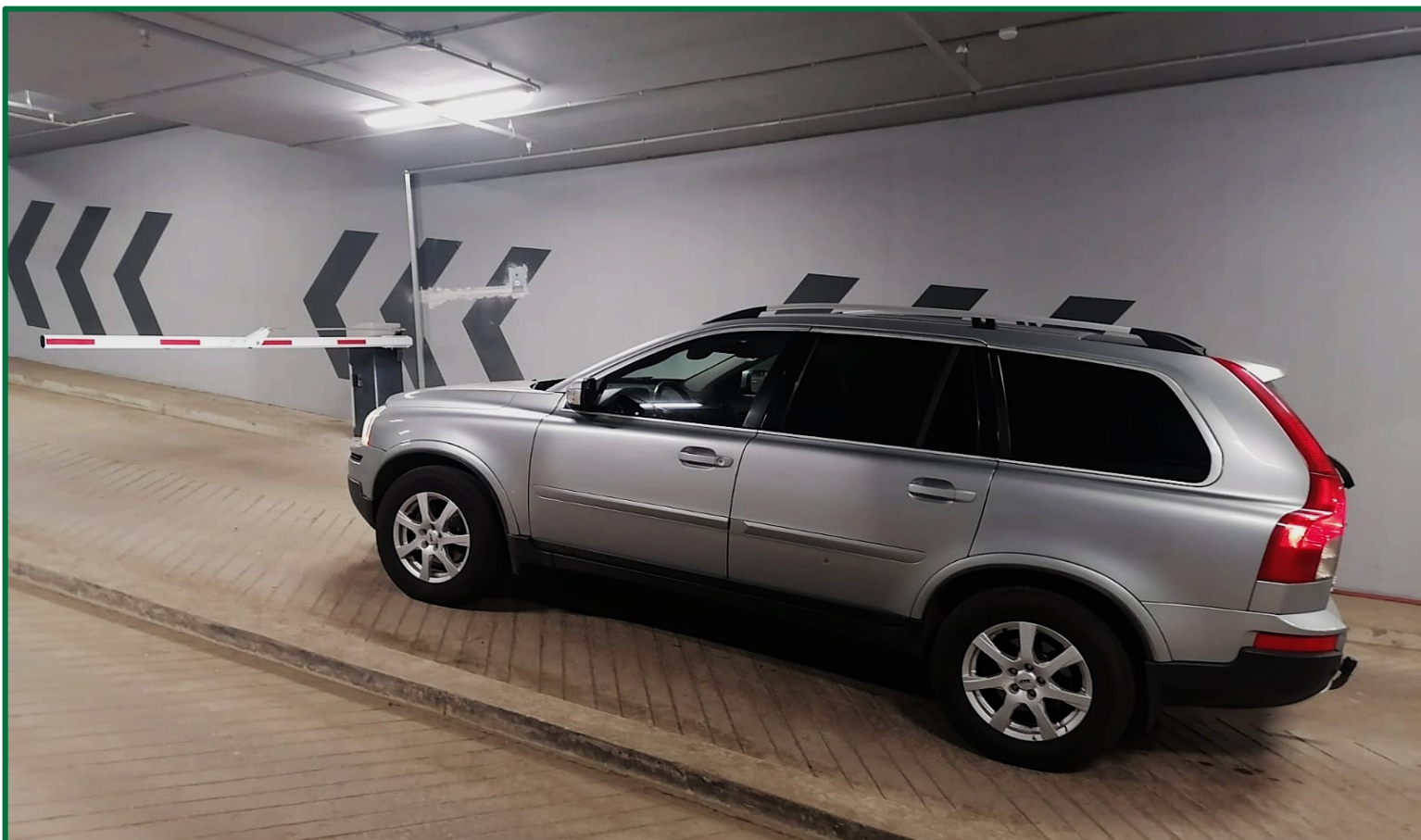
- до полного проезда автомобиля (мотоцикла) под стрелой шлагбаума
- в течение 20 секунд



После полного закрытия шлагбаума процедура шлюзования считается оконченной (светофор не горит) и может быть получено разрешение на проезд для следующего автомобиля (мотоцикла).

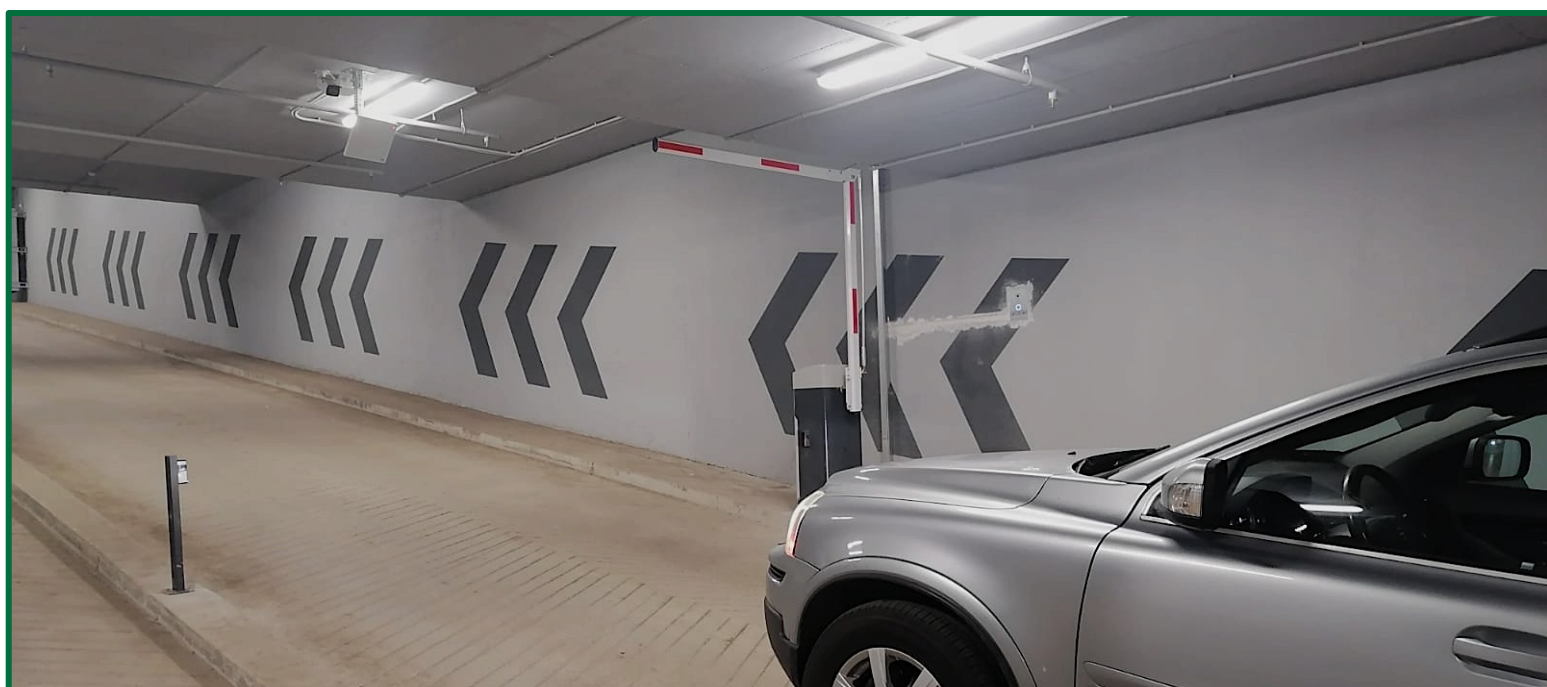
ПРАВИЛА ВЫЕЗДА

1. Автомобиль/мотоцикл подъезжает к шлагбауму на выезд



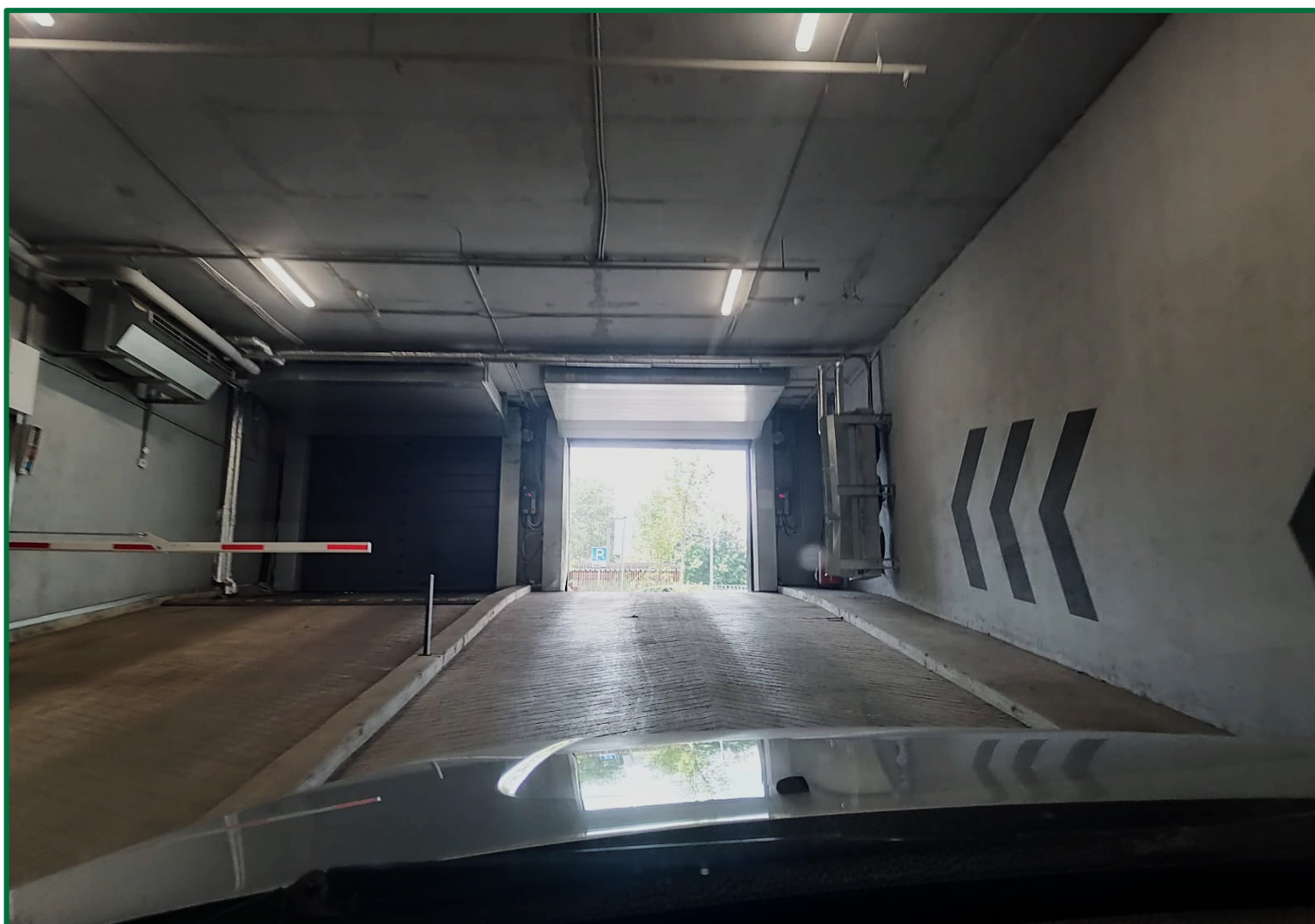
2. После получения разрешения на выезд шлагбаум открывается и остаётся в открытом положении до полного проезда автомобиля (мотоцикла) под стрелой шлагбаума

- Если автомобиль (мотоцикл) не проехал, шлагбаум начнёт закрываться через 30 секунд



ПРАВИЛА ВЫЕЗДА

3. После начала закрытия шлагбаума откроются ворота и будут оставаться в открытом положении до полного проезда автомобиля (мотоцикла) через створ ворот или в течение 25 секунд



После полного закрытия ворот процедура шлюзования считается оконченной и может быть получено разрешение на выезд для следующего автомобиля (мотоцикла).

ВАЖНО!

Не рекомендуется проходить пешком через въезд или выезд.

Это приводит к работе шлюза по таймерам и может стать причиной задержки въезда и выезда автомобилей (мотоциклов).

ПРАВИЛА ПРОЕЗДА НЕГАБАРИТНЫХ ТРАНСПОРТНЫХ СРЕДСТВ

(Если длина больше 6 метров)

1. Для проезда негабаритных транспортных средств предусмотрена возможность полного открытия диспетчером для въезда.



- Для связи с диспетчером необходимо нажать на круглую кнопку вызова диспетчера на соответствующей вызывной панели (установлены перед въездными воротами)

ПРАВИЛА ПРОЕЗДА НЕГАБАРИТНЫХ ТРАНСПОРТНЫХ СРЕДСТВ

(Если длина больше 6 метров)

2. Для выезда негабаритного автомобиля (или с прицепом) на панели у шлагбаума необходимо также нажать на круглую кнопку вызова диспетчера.



- После открытия шлюза (въезда или выезда) диспетчером, он остаётся в открытом положении в течение 120 секунд или до закрытия диспетчером.



 PIONEER

LIFE Варшавская

ВСЕГДА
К ВАШИМ
услугам